

# 新しいeラーニングシステム ご利用マニュアル

公益社団法人全日本不動産協会／公益社団法人不動産保証協会

[はじめに]

まずはラビーネットにログインします。

Google、Yahoo!のキーワード検索で「ラビーネット」と検索し、下図のログイン画面にアクセスします。

ラビーネットのID パスワードを入力し、ログインをクリックします。

ラビーネット -ログイン-

ID  
13202000040005

パスワード  
\*\*\*\*\*

ログイン

**ID・パスワードをお忘れの方**  
**新規お申し込みの方**

※ログイン後、以前のTOPページが表示される等、  
正解に画面が表示されない場合は、ブラウザの  
更新 (Ctrl+F5) を押しながらF5ボタンをクリ  
ックで解除いたします。

Copyright (C) All Japan Real Estate Federation. All Rights Reserved.

※ID パスワードが分からない、分からなくなってしまったときは「ID・パスワードをお忘れの方」をクリックして画面の案内に従ってご請求下さい。

[ラビーネットにログイン後]

下図のメニューが表示されましたら、赤丸印付近にあります「全日保証 e ラーニング研修」をクリックして進みます。

The screenshot shows the RABINET website interface. At the top, there is a navigation bar with the RABINET logo and user information: "全日本不動産流通センター 研修会用", "ユーザー名: 金子剛", and "前回ログイン: 2021/05/13 14:36". Below the navigation bar, there are several sections: "ラビーネットからのお知らせ" (News from RABINET), "登録・検索システム" (Registration and Search System), and "不動産関連ニュース / 協会からのお知らせ" (Real Estate News / Association News). The main content area is titled "コンテンツ" (Content) and features a grid of 24 icons representing various services and resources. A red circle highlights the icon for "全日保証 eラーニング研修" (All-day Guarantee e-Learning Course), which is located in the second row, seventh column of the grid. Other icons include "リモート物件検索", "全案空室計画データベース", "全日みらい研究所", "民法改正対応 全日保証特約書の主な改正点の資料", "外国語版 契約書解説書", "全日ラビー少額短期保険", "全日保証 eラーニング研修", "不動産用語集 実務マニュアル (アプリ版)", "契約書作成システム (クラウド版)", "月刊不動産", "社用携帯", "VR内見", "VR内見", "ホームセキュリティ", "契約書・書式集 (ダウンロード版)", "ホームページ作成 (ホームページメーカー)", "ラビーちゃんの不動産講座", "ラビーちゃん 画像ダウンロード", "スマートキー", "ラビーキーボックス", "建物状況調査 (インスペクション)", "全日安心R住宅", "PDF→JPG 変換ソフト", "マルチホータル 出稿システム", and "各種ポータルサイト 提携紹介".

[eラーニングによるこそ]

eラーニングシステムのトップページが表示されます。

ご希望の研修メニューをクリックして進みます。

全日保証 eラーニング研修システム

eラーニング

全日・保証  
eラーニングシステムへようこそ!

法定研修会 >

スキルアップ研修  
(ステップアップトレーニング研修) >

ご利用のInternet Explorerは非推奨ブラウザです。不具合等が生じる場合があります。  
推奨ブラウザでご利用ください  
推奨ブラウザ: Google Chrome, Microsoft Edge, Mozilla Firefox, Safari

利用規約  
法定研修会とは  
スキルアップ研修とは

100%

※従業員 ID は廃止になりました。1つのラビーネット ID で繰り返し受講することができますので、そのままご利用下さい。

※InternetExplore シリーズでは画面表示レイアウトが崩れる場合があります。ラビーネットにログインするところから GoogleChrome のご利用をお勧めします。

※スキルアップ研修内には、前システムから公開されていたステップアップトレーニング (5本) が視聴可能になっています。

※法定研修会をクリックすると、「現在、法定研修会 eラーニングは実施しておりません。」と表示されます。eラーニング法定研修会の実施、期間につきましては所属の地方本部ごとに設定され、公開されます。

[研修会を受講する]

研修メニューをクリックすると、コンテンツ一覧が表示されます。

全日・保証eラーニングシステム

> 操作マニュアル

法定研修会

受講済み

令和3年度 eラーニング法定研修  
不動産取引における紛争事例と  
解決のポイント  
公益社団法人 不動産保証協会

不動産取引における紛争事例と解決のポイント  
講師名：江口 正夫

未受講

土地・住宅税制が変わった！  
令和3年度 税制改正のポイント  
公益社団法人 不動産保証協会

税制改正のポイント  
講師名：上野 雄一

※法定研修会でのみ、コンテンツ一覧では「受講済み」、「未受講」の見分けがつきます。

受講済み

令和3年度 eラーニング法定研修  
不動産取引における紛争事例と  
解決のポイント  
公益社団法人 不動産保証協会

未受講

土地・住宅税制が変わった！  
令和3年度 税制改正のポイント  
公益社団法人 不動産保証協会

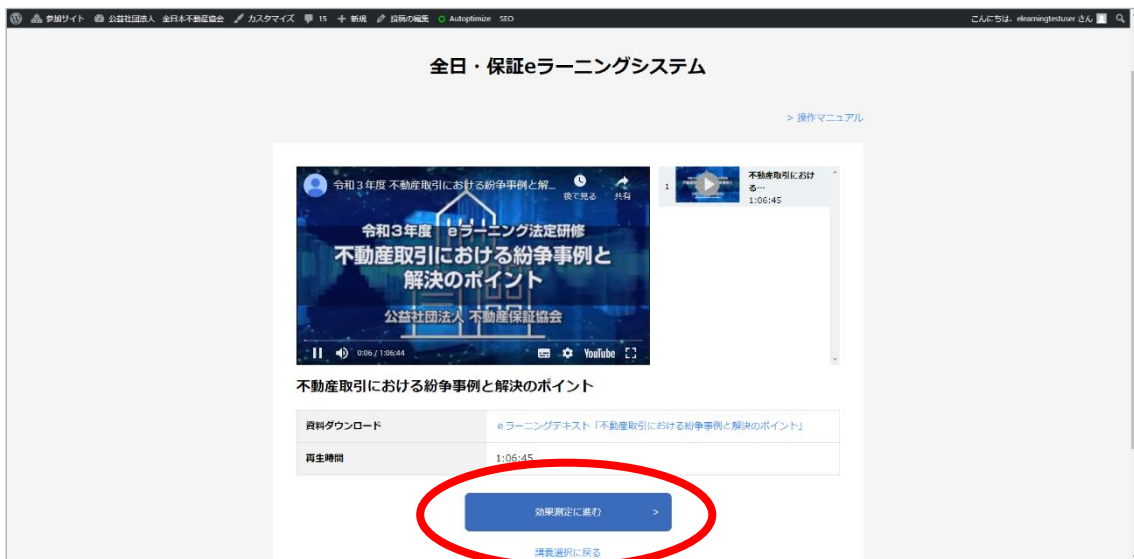
## [講義画面]

一覧メニューから希望するコンテンツをクリックすると、講義画面へ移動します。  
動画中央の「▶」ボタンをクリックすると、講義動画の再生が始まります。



※テキスト資料のダウンロードはこの画面から予め行います。

※法定研修会でのみ、効果測定及び研修済証のダウンロードが条件を満たすとリンクが表示されます（下図参照）。☆研修済証は効果測定合格後に表示☆



## [動画の操作画面]

動画の操作は Google の「Youtube」と同じになります。画面右下の「設定」ボタン（歯車マーク）をクリックして、再生条件を切替・設定します。



## ※設定メニュー

- ・再生速度 → 動画の再生速度（倍速再生など）を切り替えます。
- ・字幕 → 字幕の ON/OFF を切り替えます。

※Youtube 独自の 自動字幕生成機能 ですので若干の誤りがあります。

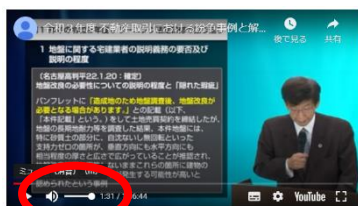
- ・画質 → 動画の再生画質を切り替えます。

※動画が滑らかに再生されないときに切り替えます。通常は「自動」で問題ありませんが、安定しないときは切り替えてみて下さい。

- 720p … 高画質
- 480p … 中画質
- 360p … 標準画質
- 240p … 低画質



※音量調整はスピーカーマークをポイントすることでスライダーが表示されます。好みの音量になるよう、スライダー（スピーカー横の細いバー）を任意の場所でクリックします。



[Youtube の操作画面について]

Youtube の操作画面は、待機中や再生中は隠れています。



再生画面上にマウスカーソルを移動することで、操作パネルが表示されます。



！！ご注意ください！！

Youtube の操作画面はバージョンアップ等により予告なくレイアウト等が変更になることがあります。マニュアルどおりでない場合もありますのでご了承ください。